

# Naturwissenschaft und Technik

## NwT

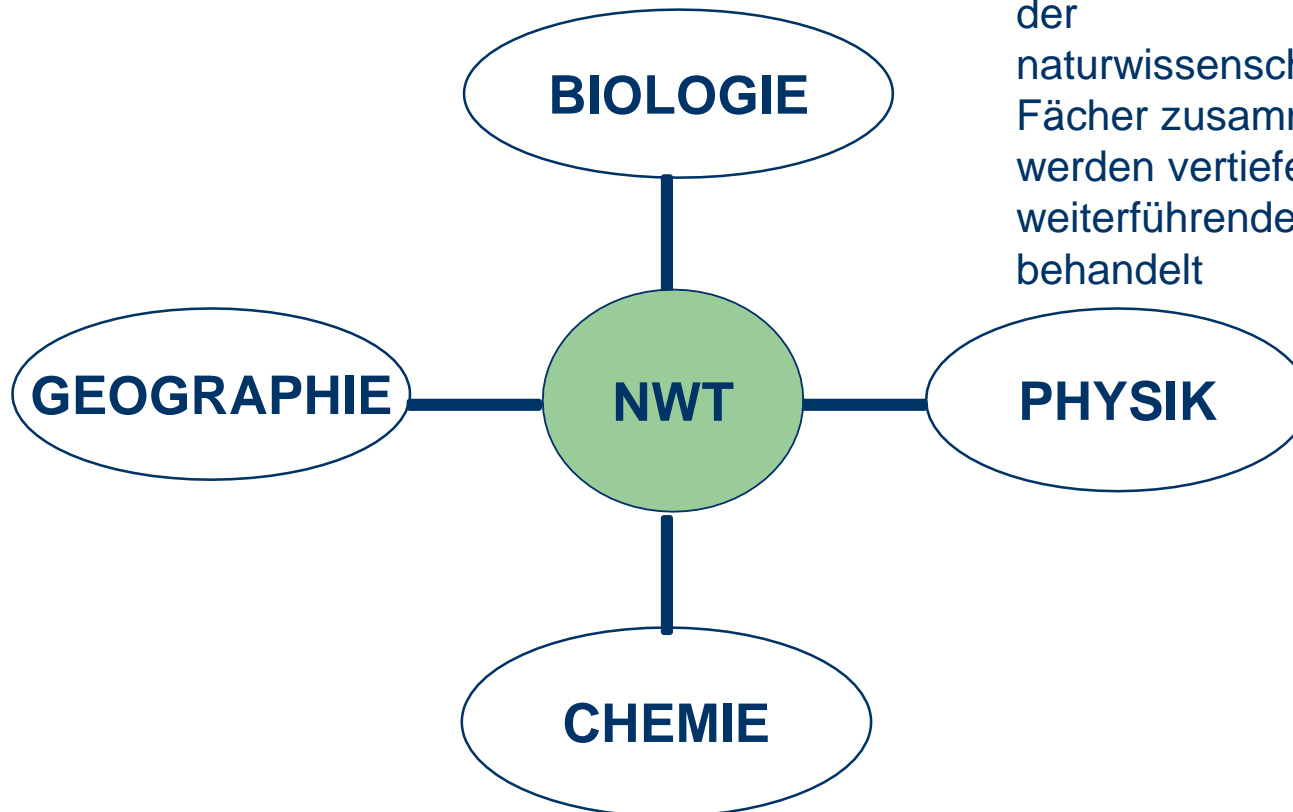
Profilinformation  
Klasse7



# Was macht das Fach NwT aus?

- Profulfach des naturwissenschaftlichen Profils
- wird 4-stündig als Hauptfach unterrichtet
- 3 Klassenarbeiten und 1 Projektarbeit pro Schuljahr
- experimentell und projektorientiert
- Anwendungen naturwissenschaftlicher Erkenntnisse in der Technik
- Lehrerteams (halbjährlicher Wechsel)

# NwT als Fächerverbund



NwT setzt sich aus Inhalten der naturwissenschaftlichen Fächer zusammen. Es werden vertiefende und weiterführende Themen behandelt

# Wer sollte NwT wählen?

Schülerinnen und Schüler, die...

- Interesse an den Naturwissenschaften haben
- gerne praktisch arbeiten
- selbständig arbeiten möchten
- Interesse an Computertechnik und Programmieren haben

# MODULE AM ASG

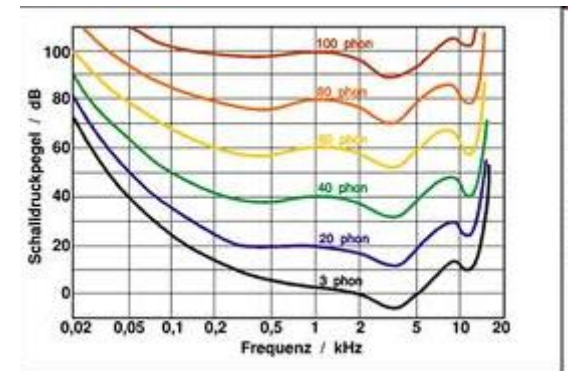
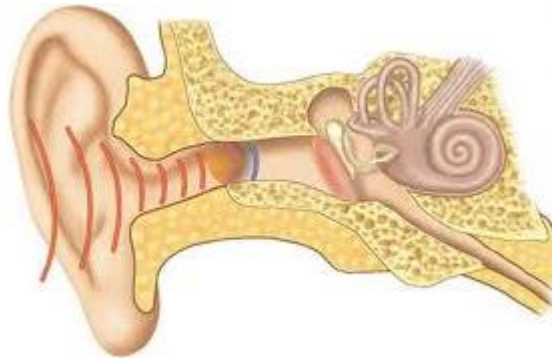
---

Im Folgenden werden einige der NwT-Module kurz gezeigt, die bei uns am Albert-Schweitzer-Gymnasium unterrichtet werden.

Zukünftig ist NwT auch in der KS möglich!

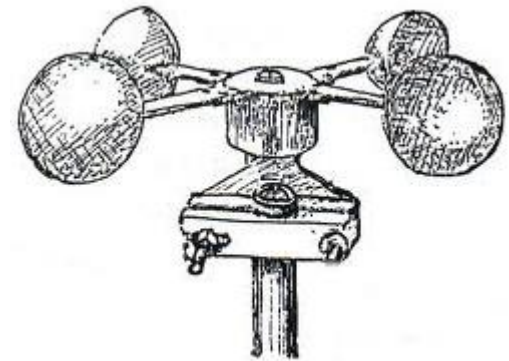


## SCHALL und LÄRM





## WETTER



# Bau eines Windmessers

Kl. 8

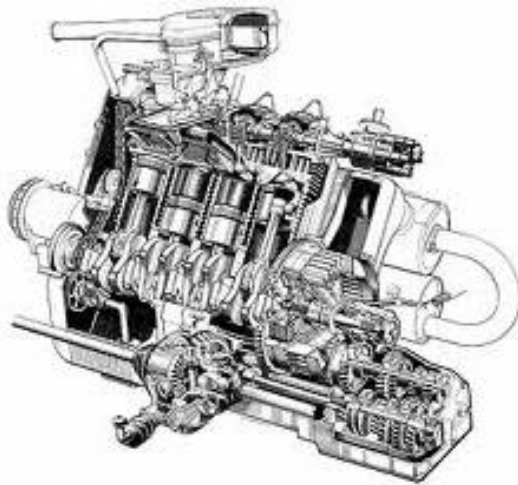




# Bau einer Lärmampel

Kl. 8





## FORTBEWEGUNG



# NwT- Module am ASG

KI. 8

## Hauseigene SOLARANLAGE





## ERNÄHRUNG



kcal	Zucker	Fett
116	14.6g	2.8g
6%	16%	4%





## Technische Anwendung von SALZEN



## BRÜCKENBAU



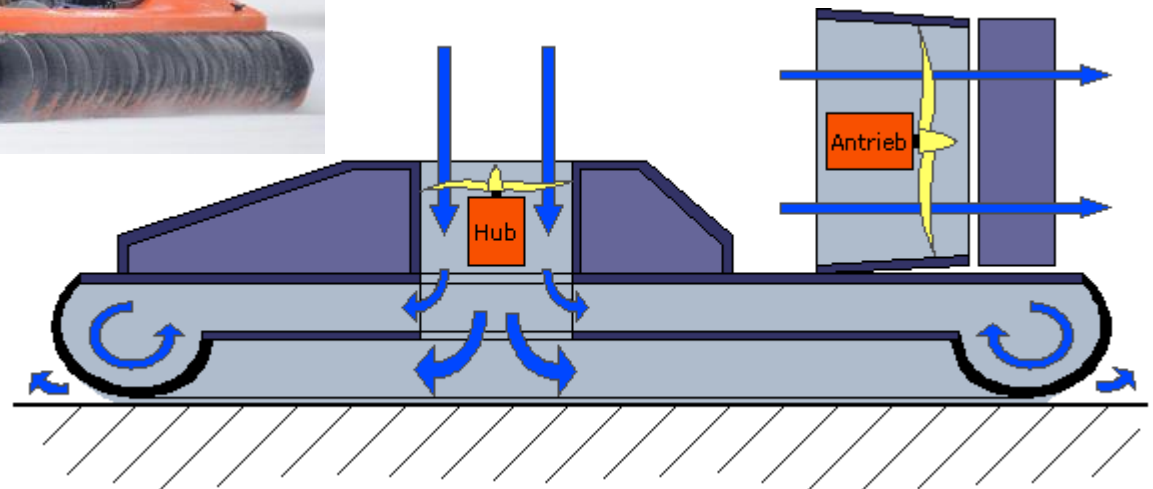


## ZEITMESSUNG

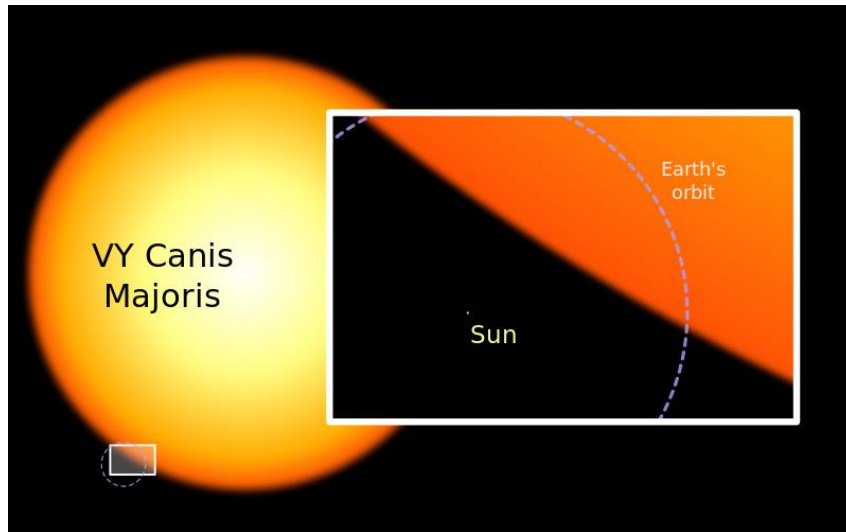




## ENERGIE und ANTRIEB

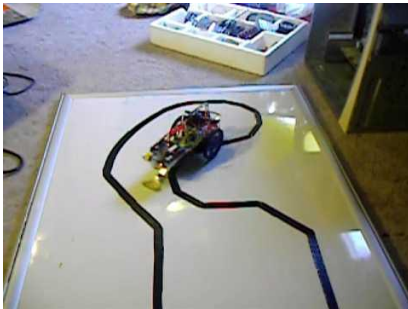






## ASTRONOMIE





## PROGRAMMIEREN

